



**Доктор Губер**

Фабрика

[www.doctorguber.ru](http://www.doctorguber.ru)

---

## ***Инструкция по сборке и эксплуатации экстрактора Сокслета для универсальной системы “Миджет”***

**Экстрактор Сокслета** – устройство, предназначенное для проведения непрерывного процесса экстракции труднорастворимых компонентов с получением на выходе ароматных спиртов или высококонцентрированных эссенций.

### **Комплектация:**

1. Сумка для хранения и транспортировки аксессуаров - 1 шт.
2. Нержавеющий паропровод, присоединение КЛАМП 3 дюйма – 1 шт.
3. Хомут накидной КЛАМП 3 дюйма – 2 шт.
4. Прокладка силиконовая КЛАМП 3 дюйма – 2 шт.
5. Заглушка КЛАМП 3 дюйма – 1 шт.
6. Заглушка быстросъёмная – 1 шт.
7. Заглушка КЛАМП ½ дюйма – 1 шт.
8. Шланг силиконовый 5 мм – 10 см.
9. Трубка переливная разборная – 1 шт.
10. Щепка сильной обжарки -1 шт.
11. Щепка средней обжарки – 1 шт.

Аксессуары, поставляемые в данном комплекте, так же позволяют собрать джин-колонну из комплектующих колонны Миджета для получения ароматных спиртов, джина, самбуки, абсента.

### **Сборка Экстрактора**

Осуществляется на базе комплектующих от универсального самогонного аппарата Миджет.

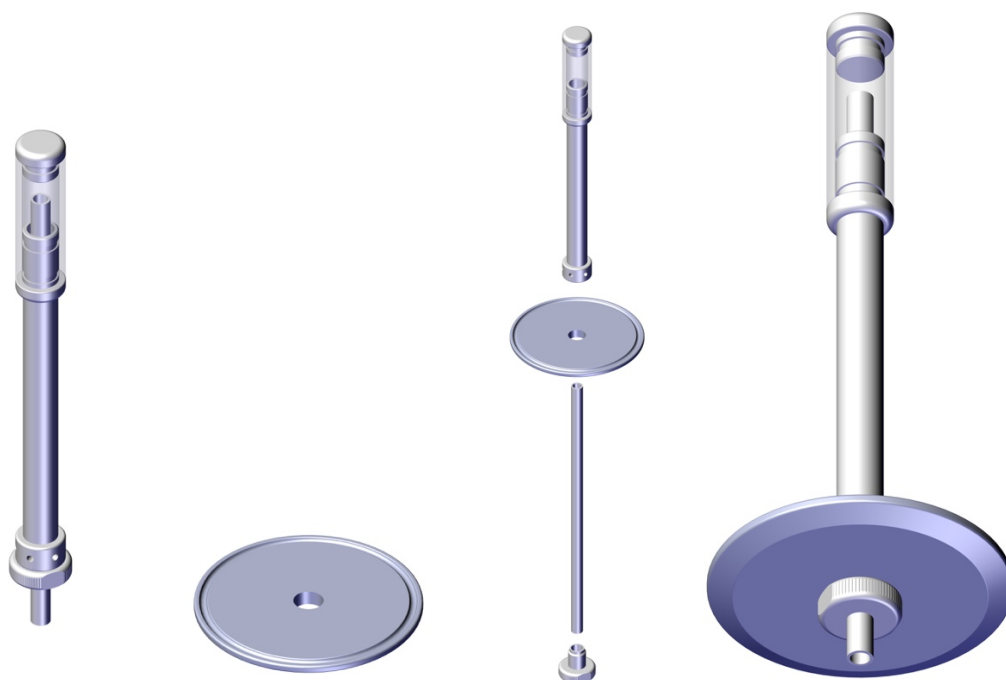
1. Фигурная заглушка 3 дюйма с отверстием по центру и переливная трубка с диоптром – собираются в единый узел. Для этого необходимо раскрутить переливную трубку и собрать ее, как это показано на рисунке.



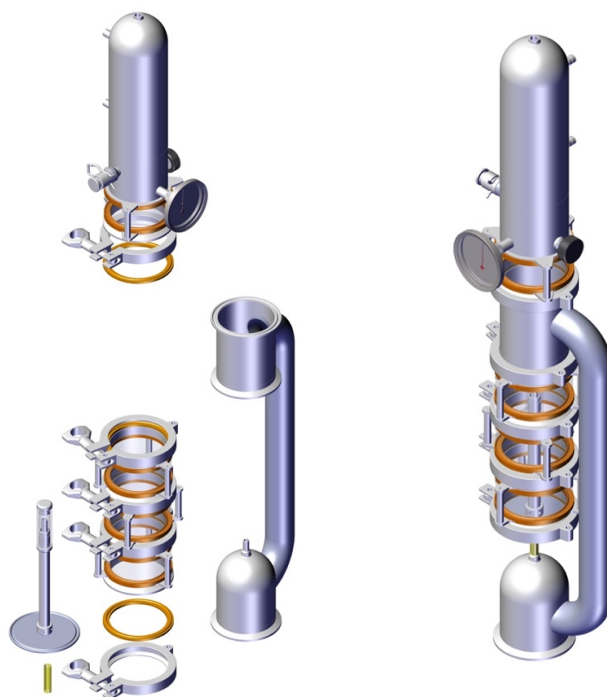
**Доктор Губер**

Фабрика

[www.doctorguber.ru](http://www.doctorguber.ru)



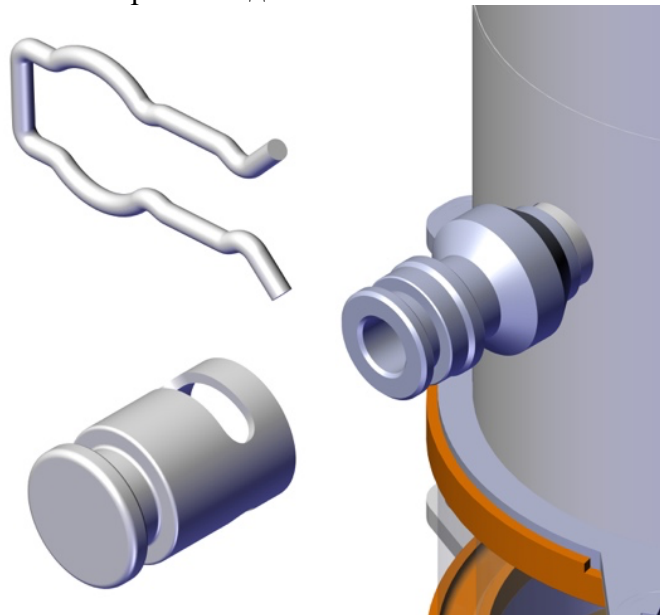
2. На готовый узел устанавливаются 3 трехдюймовых диоптра. Объем колонны Сокслета в сборке составляет примерно 900 мл. В диоптры загружается навеска сырья для экстракции. Затем колонна с навеской крепится к паропроводу. Нижняя часть экстрактора соединяется силиконовым шлангом с переливной штуцер “елочкой” на нижней части паропровода.





3. Сборка заканчивается головой Миджет.

На отвод для крепления стакана устанавливается заглушка быстросъемная или кламп в зависимости от версии Миджета.



Установка готова к работе.

**Оптимальным предназначением для работы на Экстракторе Сокслета считается получение экстракта труднорастворимых компонентов. Исходным сырьем в данном случае служат: скорлупа орехов, дубовая щепка, корни, ветки и прочие. Количество циклов или времени экстракции подбирается экспертно. Из практики работы на Экстракторе оптимально проводить цикл экстракции не менее 3-4 часов.**

**Полученные экстракты можно использовать в качестве эссенции при купажировании или как монопродукт.**

**На заметку! В процессе экстракции можно так же ориентироваться по цвету сливаемого экстракта обратно в куб. По мере осветления спиртов все меньше экстрагируемого компонента остается в навеске.**

## **Сборка джин-колонны на базе аксессуаров**

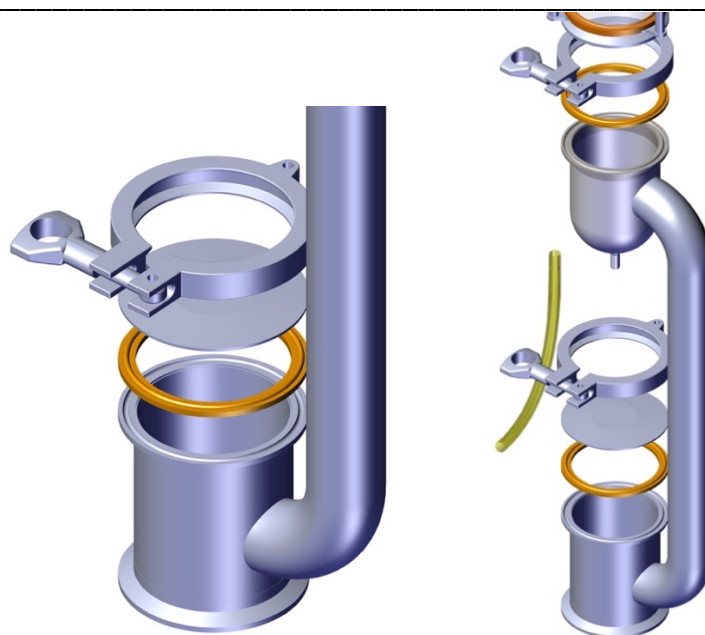
1. Для сборки джин-колонны необходимо перевернуть паропровод. На нижнюю часть паропровода установить заглушку 3 дюйма. На штуцер елочку закрепить силиконовый шланг 5 мм и на нем фиксируется зажим Мора.



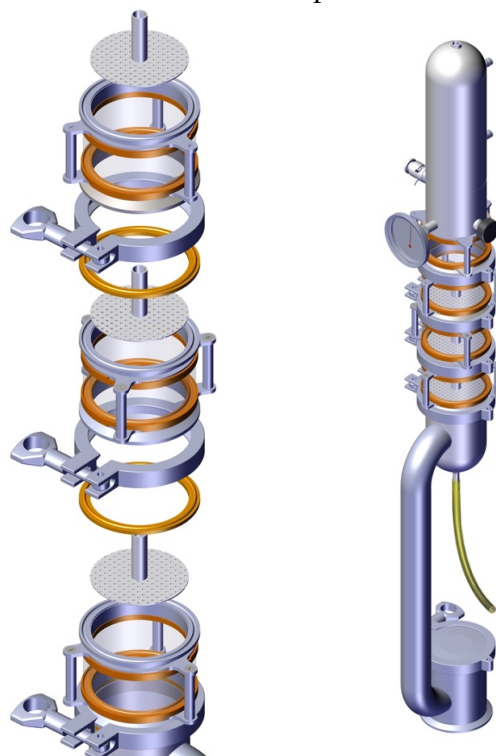
**Доктор Губер**

Фабрика

[www.doctorguber.ru](http://www.doctorguber.ru)



2. Далее на паропровод устанавливаются диоптры 3 дюйма и в них перфорированная сетка. Каждый из уровней заполняется необходимыми травами/специями. Оптимально более тяжелокипящие/маслянистые компоненты укладываются на нижние уровни. Более легкокипящие эфины – на верхние уровни.





**Доктор Губер**

Фабрика

*www.doctorguber.ru*

- 
3. Сборка заканчивается головой Миджет и установкой стакана с доохладителем. В процессе получения ароматного спирта сконденсировавшийся и стекающий в нижнюю часть колонны конденсат можно сливать, ослабляя зажим Мора. В данном случае перегонка будет идти без возврата флегмы в бак. Так же можно дождаться перелива флегмы через нижнюю точку паропровода. В данном варианте перегонка будет идти с возвратом флегмы в бак.

**Удачной эксплуатации и высоких результатов с оборудованием Доктор Губер!**