



фабрика  
**ДОКТОР ГУБЕР**

# АЛАМБИК “СИМПЛ”

ВИНОКУРНИ НОВОГО ПОКОЛЕННЯ



# ФАБРИКА «ДОКТОР ГУБЕР»

производственная компания, разрабатывающая  
технологии и оборудование на их основе

→ На рынке с 2008 года

→ Производство полного  
цикла в г. Санкт-Петербург

→ Собственный  
инжиниринговый центр

→ Более 50 запатентованных  
изобретений

**Фабрика «Доктор Губер» предлагает широкий ассортимент  
решений для бытового и коммерческого производства напитков**

Мы производим спиртзаводы, аппараты для перегонки, установки ректификации,  
варочное и емкостное оборудование в любых объёмах.

Наши клиенты могут свободно экспериментировать  
с ингредиентами и методами приготовления напитков, разрабатывать уникальные  
рецептуры и запускать новинки, не имеющие аналогов в мире.  
Все технические вопросы Фабрика Доктор Губер возьмёт на себя!

## НАШИ КЛИЕНТЫ:





Медная тарельчатая колонна,  
320 мм

Медный шлем, 21,5 л

Промышленная  
автоматика

Медный кожухотрубный  
холодильник

Стакан  
со стеклянным куполом

Медный бак  
с пароводяным нагревом  
и электрической мешалкой



фабрика

**ДОКТОР ГУБЕР**

# АЛАМБИК СИМПЛ

Автономный комплекс для приготовления  
алкогольных напитков

**Одна установка закрывает широкий спектр задач:**

- Затираание сырья, варка заторов, сусла для виски.
- Отгонка браги на спирт-сырец.
- Перегонка ароматных спиртов в двух режимах:

1. Прямоточном - через шлем и холодильник.
2. Через тарельчатую колонну.

**Технические характеристики:**

Материалы изготовления:  
нержавеющая сталь AISI304, медь марки М1.  
Мощность: 9 кВт.  
Рабочий объем бака: 130 литров.

**Производительность комплекса:  
до 10 литров готового дистиллята в час!**





фабрика

**ДОКТОР ГУБЕР**

# ВИНОКУРНЯ СИМПЛ

Универсальная комплектация под любые задачи

## Расширенный функционал в комплектации с дополнительными аксессуарами

- Аламбик Симпл, 130 литров.
- Фильтр-чан Симпл, 130 литров.
- Приемные емкости для отбора спирта.

## Полный цикл получения готового напитка:

- Затираание сырья, варка заторов, сусла для пива и виски.
- Фильтрация заторов.
- Отгонка браги на спирт-сырец.
- Перегонка ароматных спиртов.

## Позволяет проводить в автоматическом режиме следующие процессы:

- Перегонка браги на спирт-сырец.
- Отбор фракций (головы/тело/хвосты).
- Брожение сусла с поддержанием стабильной температуры.
- Кипячение сусла.
- Отключает подачу воды.



Отгонка браги на спирт-сырец

Настройка и управление  
процессами в автоматическом  
режиме

Фильтрация  
заторов

Затираание сырья, варка заторов и  
сусла

Емкости для сбора готового  
продукта

Перегонка ароматных  
спиртов в двух режимах:

1. Через тарельчатую колонну  
с медными уровнями
2. Прямоточном -  
через шлем и холодильник





фабрика  
**ДОКТОР ГУБЕР**

# ПИВОВАРНЯ СИМПЛ

Двухпосудный варочный порядок для пивоварения

## В составе комплекса:

- Заторно-сусловарочный котел с паровым конденсатором и электрической мешалкой.
- Фильтрационный аппарат с вирпул.
- Насос для перекачки сусла.
- Жесткая обвязка трубопроводом.
- Промышленная автоматика.

**Производительность комплекса:**  
**130 литров пивного сусла за варку!**





фабрика

ДОКТОР ГУБЕР

# ФИЛЬТР-ЧАН С ВИРПУЛ

Аппарат для фильтрации затора

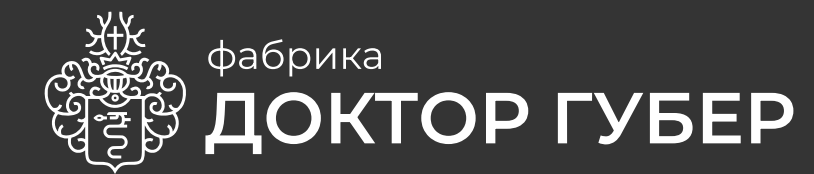
## Преимущества технологии “вирпул”

- Эффективное отделение белковых коагулятов и хмелевых частиц.
- Получение более прозрачного, технологически чистого сусла.
- Ускорение последующего охлаждения.
- Снижение риска окисления и сохранение ароматики хмеля.
- Повышение стабильности и повторяемости каждой варки.

## Особенности конструкции:

- Охлаждение сусла с помощью пароводяной рубашки.
- Щелевое сито.
- Насос для перекачки сусла с редуктором.
- Жёсткая обвязка трубопроводом.
- Пистолет для промывки дробины.
- Водяной коллектор.
- Визуальный контроль чистоты сусла.





# ПРИЕМНЫЕ ЕМКОСТИ

Для отбора спирта

**Одна установка закрывает широкий спектр задач:**

- Сбор фракций при автоматическом отборе на аламбике «Симпл».
- Хранение спирта и отобранных фракций.

**Особенности конструкции:**

- Совмещает три отдельные емкости под сбор каждой в фракции в процессе дистилляции.
- Автоматический отбор фракций становится еще удобнее.
- В комплекте стакан для измерения спиртуозности и жесткая обвязка трубопроводом с емкостями.
- Полный слив содержимого.
- Мерная шкала.

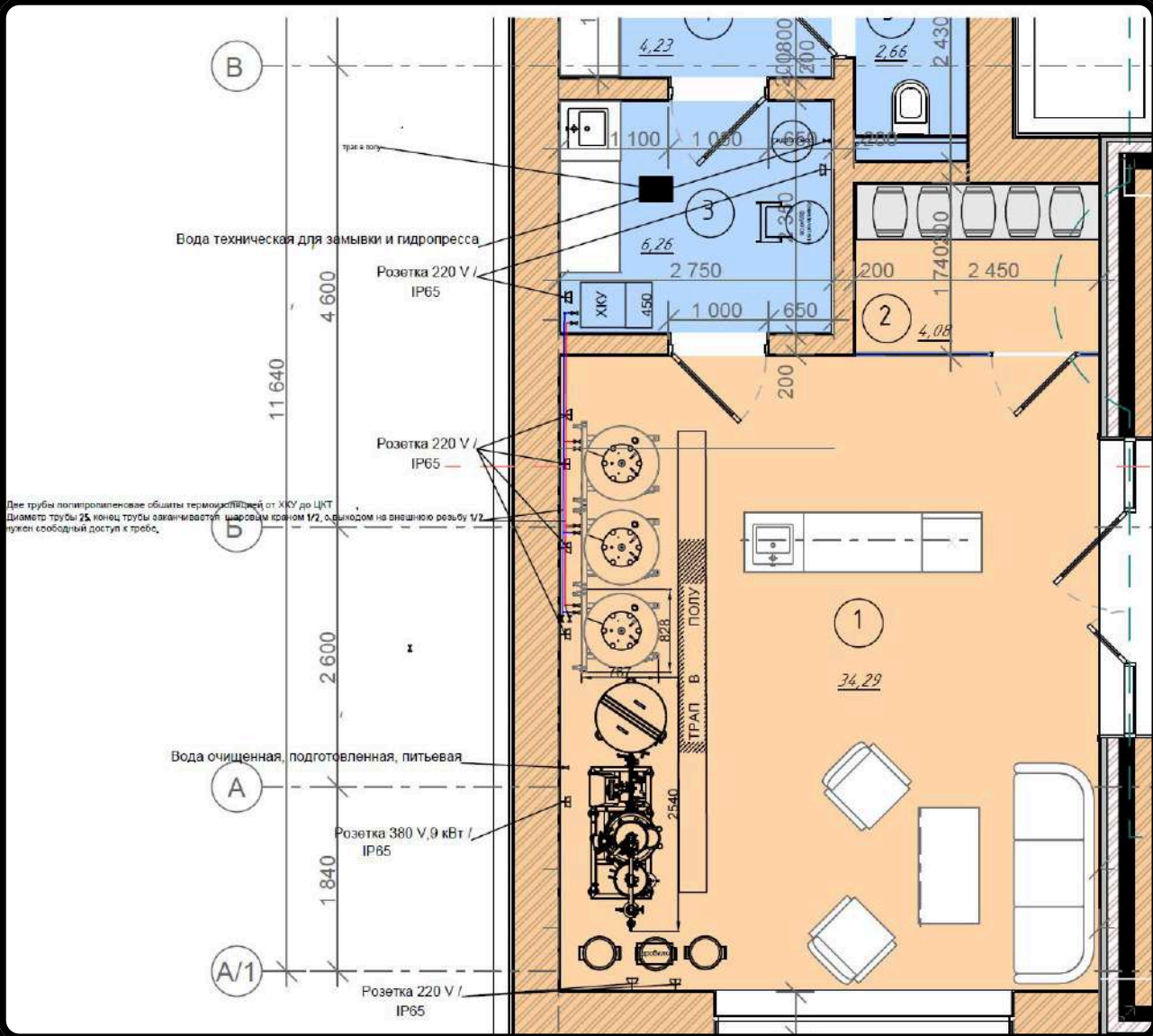
**Объем емкостей:**

- для головной фракции: 6,5 л.
- для "тела": 35 л.
- для хвостовой фракции: 35 л.



# ВИНОКУРНЯ “ПОД КЛЮЧ”

Обеспечим комплексное сопровождение вашего проекта



1

Подбираем комплекс оборудования под ваши задачи.

2

Разрабатываем схему размещения оборудования в вашем помещении.

3

Делаем визуализацию проекта.

4

Обеспечиваем логистику и транспортировку на вашу площадку.

5

Устанавливаем и запускаем оборудование.

5

Проводим совместно с вами варку и обучаем нюансам работы.





фабрика

**ДОКТОР ГУБЕР**

ООО "ГУБЕР"

ИНН 7805790900 / КПП 780501001

198035, г. Санкт-Петербург,  
наб. реки Екатерингофки,  
дом 29-31, лит «П», офис №13-А

**СВЯЗАТЬСЯ:**

🌐 [doctorguber.ru](http://doctorguber.ru)

✉ [info@doctorguber.ru](mailto:info@doctorguber.ru)

☎ [8-800-100-88-48](tel:8-800-100-88-48)