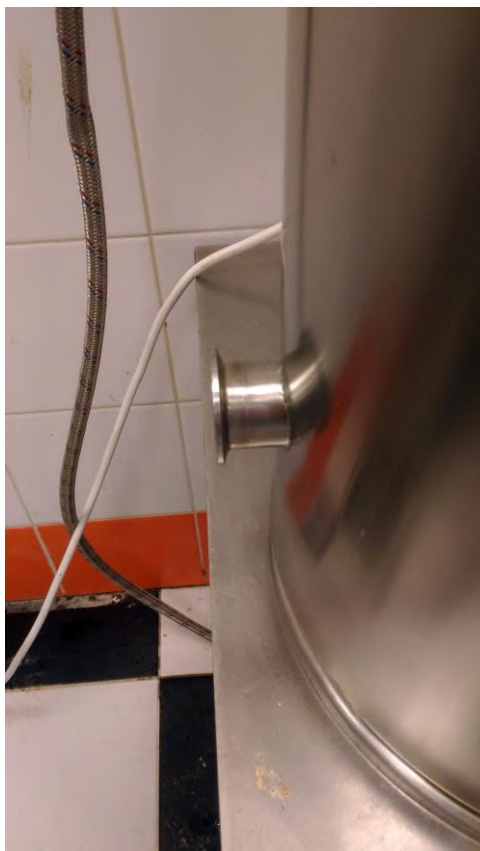


## Инструкция по установке экстрактора на ПВК объемом 36л.

1. Первоначально монтируется вставка удлинитель на место крана. Удлинитель устанавливается срезом к ПВК.





2. Далее монтируется сливной кран на вставку.



3. Устанавливается кран для регулировки потока сусла, как показано на фото.



4. На кран монтируется помпа, стрелка на помпе указывает направление потока.



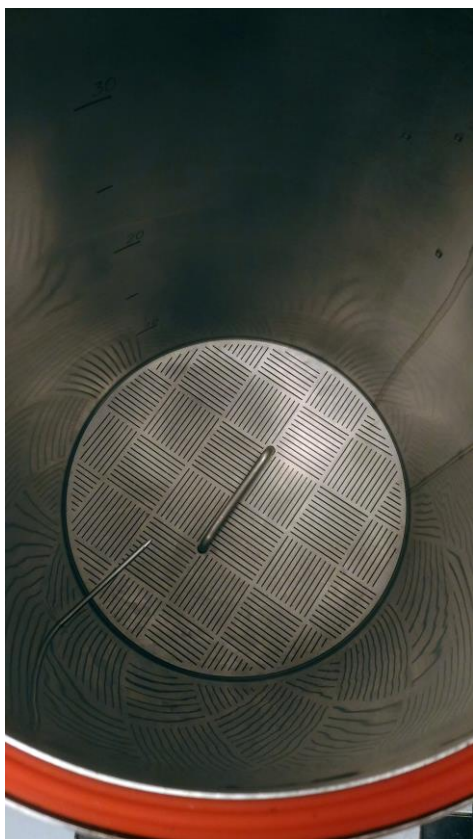
5. Для визуального контроля процесса затирания на помпу устанавливается диоптр.



6. Монтируется отвод.



7. Перед установкой рассекателя в ПВК устанавливается щелевое сито.



8. В последнюю очередь устанавливается рассекатель.

